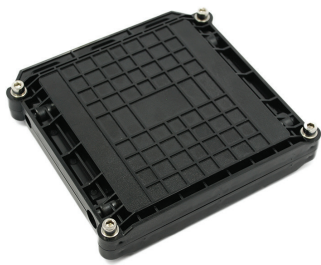


## Mufa światłowodowa GFP-12F-T-2



- Odporność na UV,
- Odporność na niskie i wysokie temperatury
- Odporność na kurz, wilgoć
- Odporność na zanieczyszczenia chemiczne

Dane techniczne	Mufa GFP-12F-T-2
Ilość wejść/wyjść	2 x $\varnothing$ 12.6 mm 2 x $\varnothing$ 16.3 mm
Materiał	Polipropylen PP
Kolor	czarny
Wymiary	215x202x43 mm
Waga	0.5 kg
Stopień ochrony	IP68
Ilość tacek spawów	1
Maksymalna ilość spawów	12
Temperatura eksploatacji	-40°C +65°C

## Wyposażenie

Ostonki spawów: 12

Tacka spawów: 1

Opaski zaciskowe

Taśma izolacyjna

Uchwyt do mufy

Klucz ampulowy do śrub

Klucz motylkowy

## Zastosowanie

Instalacje kanalizacyjne

Instalacje doziemne

Na zewnątrz/wewnątrz obiektu

falesiasystemy

